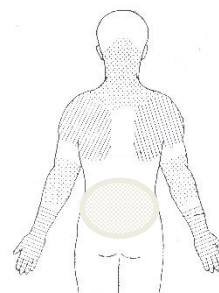


MEBA

Nacke/arm/hand Ländrygg

Medicinsk kontroll vid Ergonomiskt Belastande Arbete



MEBA är en undersökningsmetod för att på ett systematiskt sätt kunna genomföra medicinska kontroller vid ergonomiskt belastande arbete för nacke, armar och ländrygg. Metoden ger information om förekomst av besvär och diagnoser i en arbetsgrupp. Den ger också en omedelbar möjlighet att identifiera arbetstagare som behöver hjälp. Resultaten kan ligga till grund för förebyggande och rehabiliterande åtgärder på såväl gruppnivå som individnivå.

Kursinnehåll: Genomgång och praktisk träning under handledning av MEBA nacke/arm/hand och ländrygg. Sammanställning och databehandling av gruppresultat.

Målgrupp: Ergonomer, sjukgymnaster/fysioterapeuter och läkare främst verksamma inom företagshälsovården.

Tid: Tisdag 4 oktober 2022 kl. 08.30–17.00

Plats: Umeå (lokal meddelas senare)

Kostnad: 3200 kr (exkl. moms), vilket inkluderar kursmaterial, lunch och fika.

Anmälan: Anmäl dig via <https://forms.office.com/r/Peh0tsBs2w>

Anmälan är bindande men plats kan överlåtas till kollega. Sista anmälningsdag är den 23 september. Begränsat antal deltagare.

Kursledare: Ewa Gustafsson, Arbets- och miljömedicin Göteborg

Krav inför kursen: Bärbar dator med Windows 7 (Office 2013) eller Windows 10 (Office 2016) samt Adobe Acrobat (Pro eller DC). Klädsel i form av linne eller liknande då vi tränar undersökning på varandra.

Kontakt vid frågor om anmälan eller innehåll: amm.utb@regionvasterbotten.se

Välkommen på kurs!

 fhvmetodik.se